

## ภาคผนวกที่ 7

---

ภาพถ่ายผลการปฏิบัติตามมาตรการป้องกันและแก้ไขผลกระทบสิ่งแวดล้อม  
และมาตรการติดตามตรวจสอบคุณภาพสิ่งแวดล้อม

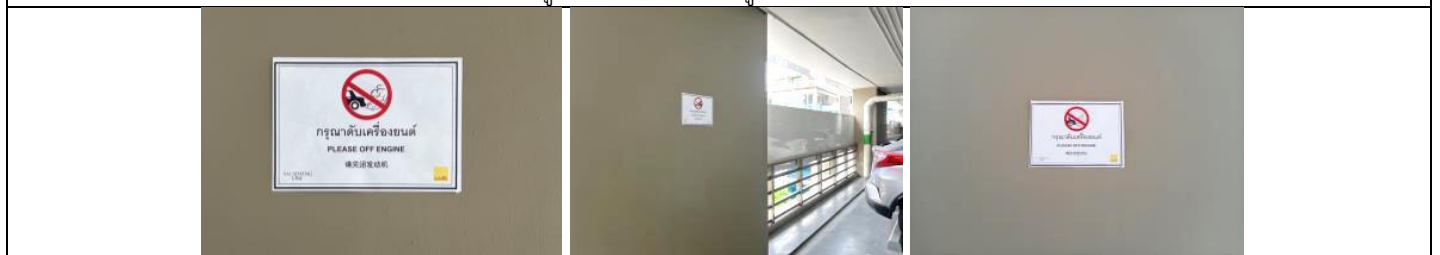
ภาพถ่ายผลการปฏิบัติตามมาตรการป้องกันและแก้ไขผลกระทบสิ่งแวดล้อม และมาตรการติดตามตรวจสอบคุณภาพสิ่งแวดล้อม  
โครงการ SALADAENG ONE (ระยะดำเนินการ)  
ประจำเดือนมกราคม – มิถุนายน 2567



รูปที่ ผ7.1 พื้นที่สีเขียว บริเวณชั้นล่าง ชั้นที่ 16 ชั้นที่ 21 และชั้นที่ 25



รูปที่ ผ7.2 เจ้าหน้าที่ดูแลพื้นที่สีเขียว



รูปที่ ผ7.3 ป้ายกградดับเครื่องยนต์





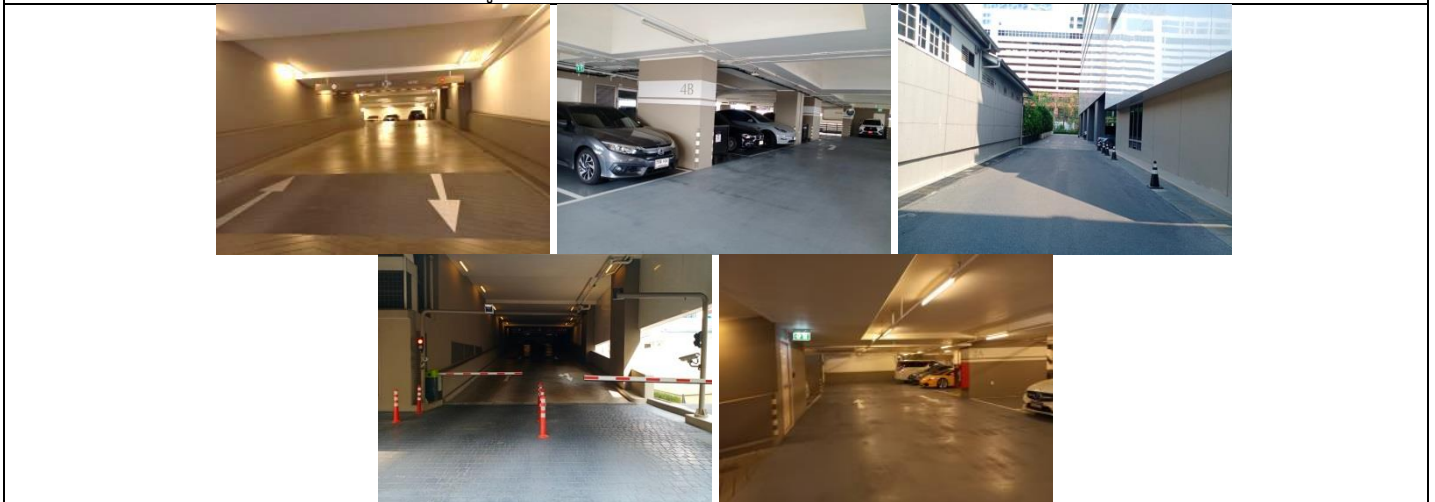
ภาพถ่ายผลการปฏิบัติตามมาตรการป้องกันและแก้ไขผลกระทบสิ่งแวดล้อม และมาตรการติดตามตรวจสอบคุณภาพสิ่งแวดล้อม  
โครงการ SALADAENG ONE (ระยะดำเนินการ)  
ประจำเดือนมกราคม – มิถุนายน 2567



รูปที่ ผ7.4 เจ้าหน้าที่รักษาความปลอดภัย



รูปที่ ผ7.5 ช่องระบายอากาศบริเวณพื้นที่จอดรถ



รูปที่ ผ7.6 สภาพถนนและทางเดินรถภายในโครงการ



รูปที่ ผ7.7 ผนังกำแพงโดยรอบชั้นจอดรถ



รูปที่ ผ7.8 ป้ายจำกัดความเร็ว 20 กม./ชม.

ภาพถ่ายผลการปฏิบัติตามมาตรการป้องกันและแก้ไขผลกระทบสิ่งแวดล้อม และมาตรการติดตามตรวจสอบคุณภาพสิ่งแวดล้อม  
โครงการ SALADAENG ONE (ระยะดำเนินการ)  
ประจำเดือนมกราคม - มิถุนายน 2567



รูปที่ ๗7.9 ระบบบำบัดน้ำเสียรวมชนิดตะกอนเร่ง (Activated Sludge)



รูปที่ ๗7.10 ป้ายรณรงค์ประหยัดน้ำ



รูปที่ ๗7.11 ตะแกรงดักมูลฝอย



รูปที่ ๗7.12 เจ้าหน้าที่ดูแลระบบบำบัดน้ำเสีย



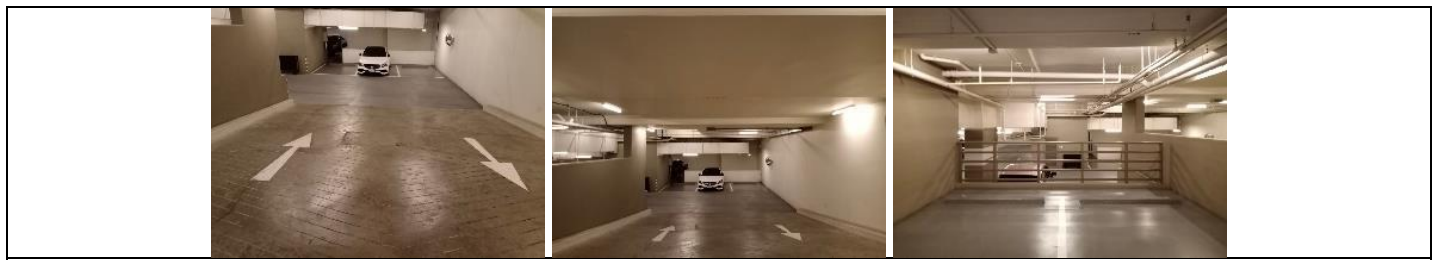
รูปที่ ๗7.13 ระบบไม้กั้นรถอัตโนมัติแบบบลูทูธ (Bluetooth Barrier Gate)



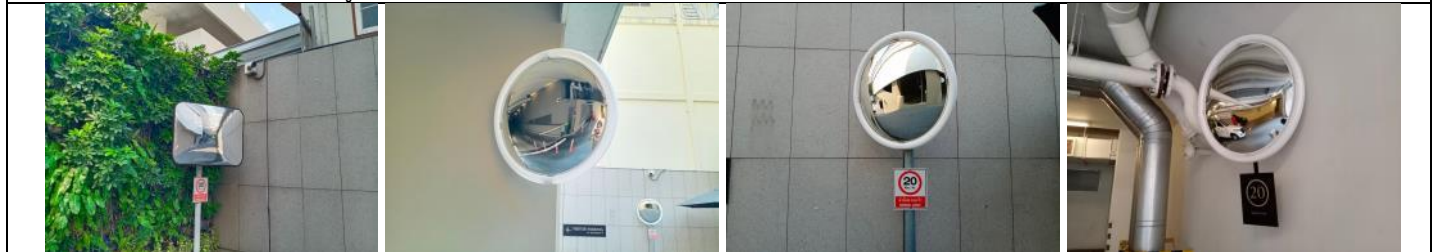
รูปที่ ๗7.14 ไฟฟ้าแสงสว่างของโครงการ



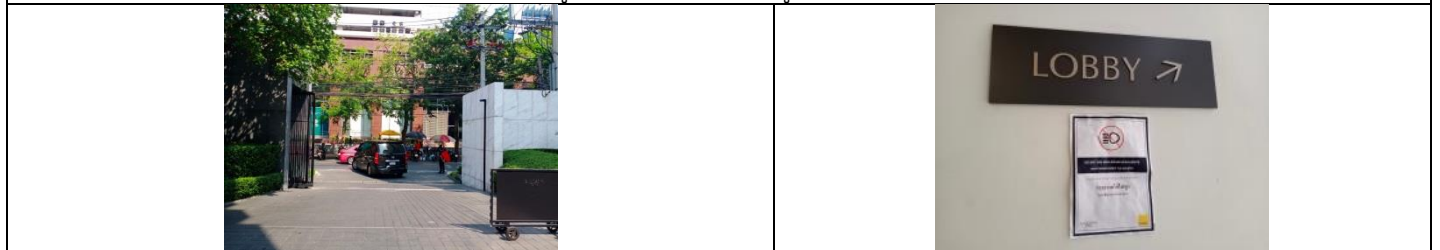
ภาพถ่ายผลการปฏิบัติตามมาตรการป้องกันและแก้ไขผลกระทบสิ่งแวดล้อม และมาตรการติดตามตรวจสอบคุณภาพสิ่งแวดล้อม  
โครงการ SALADAENG ONE (ระยะดำเนินการ)  
ประจำเดือนมกราคม – มิถุนายน 2567



รูปที่ ๗7.15 สัญลักษณ์ทิศทางการจราจรบนพื้นถนนและสีคั่นขอบทางของถนน

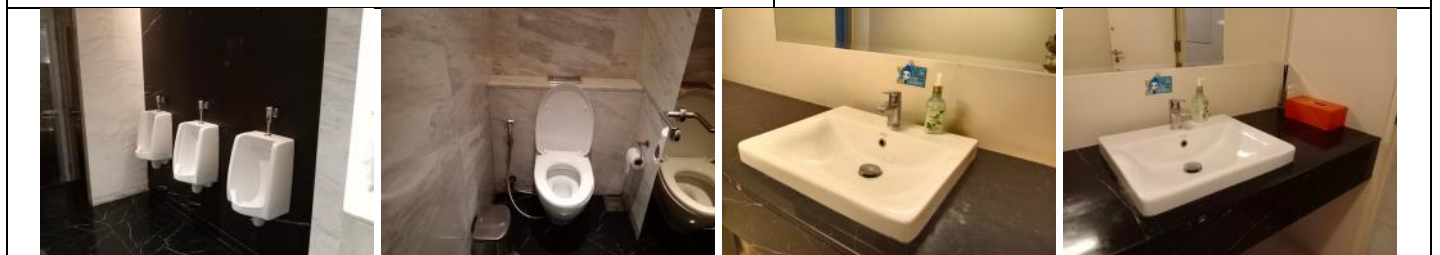


รูปที่ ๗7.16 กระจากงานปูนสะท้อน



รูปที่ ๗7.17 ปากทางเข้า-ออกโครงการ

รูปที่ ๗7.18 ประชาสัมพันธ์ให้ผู้ใช้นยนต์เปิดไฟต่ำขณะสัญจร  
ภายในอาคาร



รูปที่ ๗7.19 เครื่องสุขภัณฑ์ห้องน้ำ



รูปที่ ๗7.20 ช่างเทคนิคประจำโครงการ



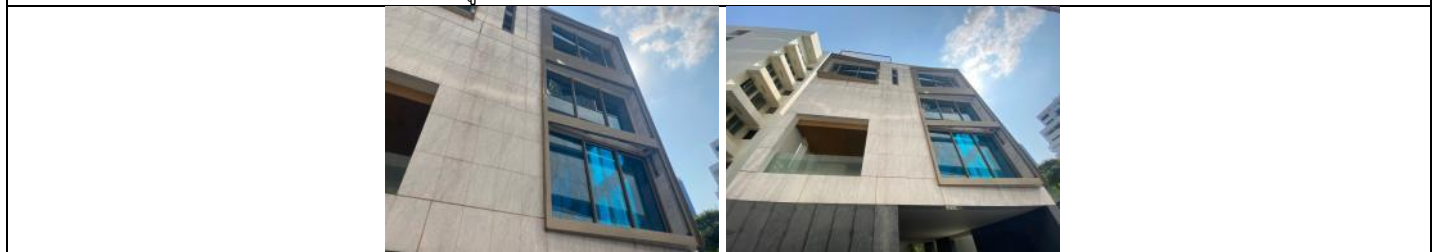
ภาพถ่ายผลการปฏิบัติตามมาตรการป้องกันและแก้ไขผลกระทบสิ่งแวดล้อม และมาตรการติดตามตรวจสอบคุณภาพสิ่งแวดล้อม  
โครงการ SALADAENG ONE (ระยะดำเนินการ)  
ประจำเดือนมกราคม – มิถุนายน 2567



รูปที่ ผ7.21 การล้างถังเก็บน้ำใช้



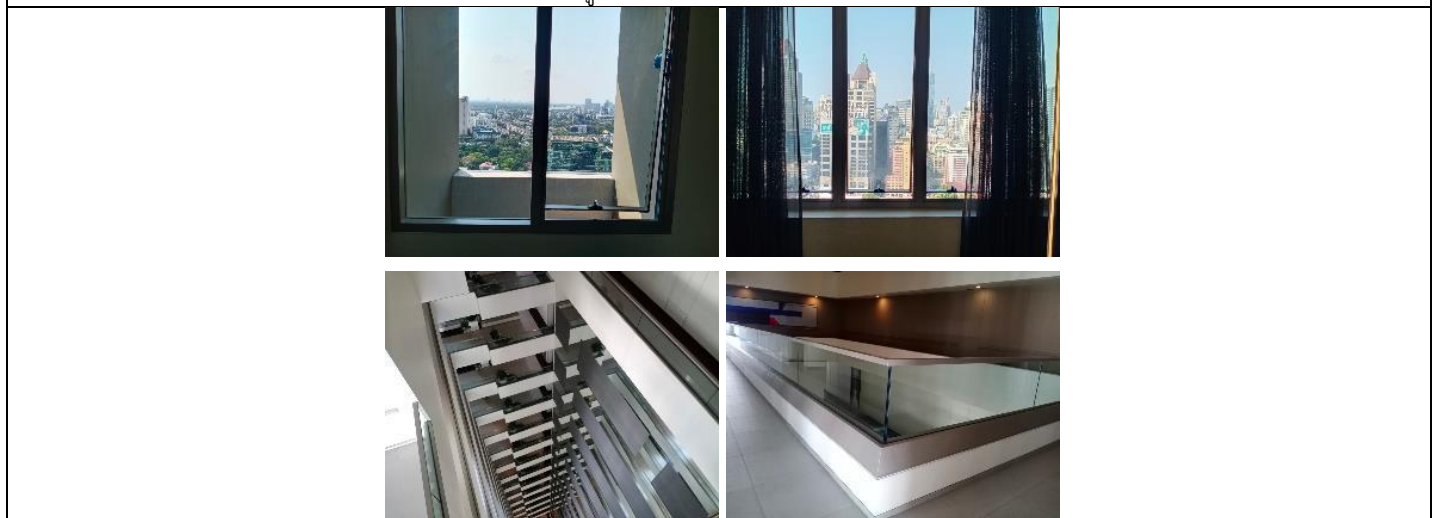
รูปที่ ผ7.22 ถังเก็บน้ำใช้บริเวณดาดฟ้า และชั้นใต้ดิน



รูปที่ ผ7.23 กระฉกในห้องพัก



รูปที่ ผ7.24 อาคารโครงการ



รูปที่ ผ7.25 บริเวณภายในตัวอาคารภายในแต่ละชั้น



ภาพถ่ายผลการปฏิบัติตามมาตรการป้องกันและแก้ไขผลกระทบสิ่งแวดล้อม และมาตรการติดตามตรวจสอบคุณภาพสิ่งแวดล้อม  
โครงการ SALADAENG ONE (ระยะดำเนินการ)  
ประจำเดือนมกราคม – มิถุนายน 2567









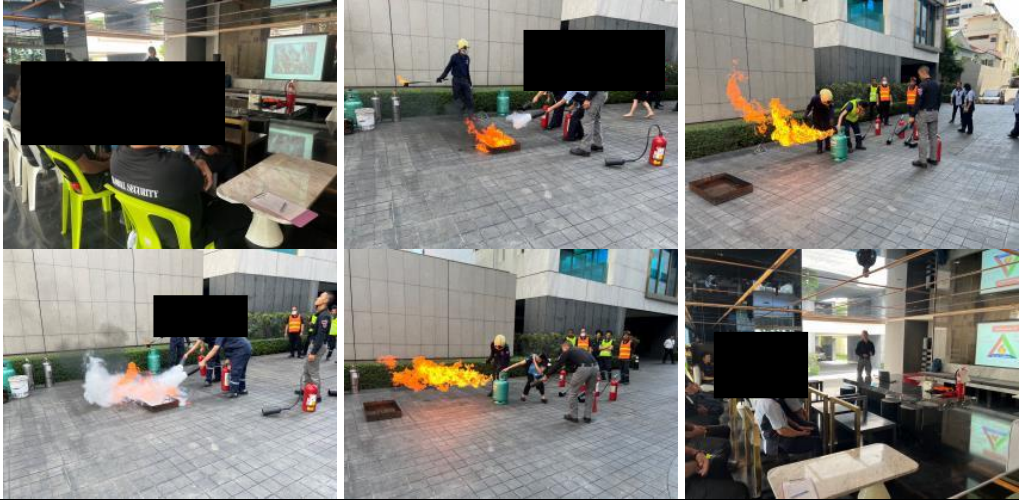
|   |  |
|---|--|
|    |   |
| รูปที่ ๗7.26 การตั้งเทอร์โมสแตทควบคุมอุณหภูมิห้อง                                   | รูปที่ ๗7.27 ช่องทางติดต่อรับเรื่องร้องเรียนผ่านช่องทาง Qr code ประจำโครงการ         |
|    |    |
| รูปที่ ๗7.28 ป้ายรณรงค์การคัดแยกประเภทมูลฝอย  | รูปที่ ๗7.29 ห้องพักมูลฝอยชั่วคราวประจำชั้น  |
|   |   |
| รูปที่ ๗7.30 รถเก็บขนมูลฝอยของสำนักงานเขตบางรัก                                     |  |
|  |  |
| รูปที่ ๗7.31 ห้องพักมูลฝอยรวม   |  |
|  |  |
| รูปที่ ๗7.32 ป้ายประชาสัมพันธ์ในเรื่องของการอนุรักษ์พลังงาน                         |  |

ภาพถ่ายผลการปฏิบัติตามมาตรการป้องกันและแก้ไขผลกระทบสิ่งแวดล้อม และมาตรการติดตามตรวจสอบคุณภาพสิ่งแวดล้อม  
โครงการ SALADAENG ONE (ระยะดำเนินการ)  
ประจำเดือนมกราคม – มิถุนายน 2567






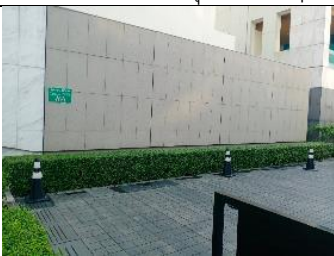


|  |   |
|--|---|
|              |    |
| <p>รูปที่ ฎ7.33 เจ้าหน้าท้าท้าความสะอาดบริเวณท้างท้ามูลฝอย</p>                               | <p>รูปที่ ฎ7.34 จดปล่อยท้าชมิเทน</p>  |
|             |     |
| <p>รูปที่ ฎ7.35 ระบบท้าจัดละอองลอย</p>   | <p>รูปที่ ฎ7.36 การสูบตะกอนออกจากระบบท้าบำบัดน้ำเสีย</p>                              |
|            |   |
| <p>รูปที่ ฎ7.37 บ่อทรวงน้ำและท้าควบคุมบ่อทรวงน้ำ</p>   | <p>รูปที่ ฎ7.38 ท่อระบายน้ำ</p>   |
|           |   |
| <p>รูปที่ ฎ7.39 เจ้าหน้าท้าท้าความสะอาดตักเศษตะกอนดิน และใบไม้ท้า่างท้าออกจากท่อระบายน้ำ</p> |   |
|           |  |
| <p>รูปที่ ฎ7.40 ร้าล้อมรอบพื้นที่โครงการ</p>   | <p>รูปที่ ฎ7.41 แผงควบคุมระบบท้าญญานท้างเหตุเพลิงท้า</p>                              |



ภาพถ่ายผลการปฏิบัติตามมาตรการป้องกันและแก้ไขผลกระทบสิ่งแวดล้อม และมาตรการติดตามตรวจสอบคุณภาพสิ่งแวดล้อม  
โครงการ SALADAENG ONE (ระยะดำเนินการ)  
ประจำเดือนมกราคม – มิถุนายน 2567

|  |  |
|--|--|
|     |   |
| รูปที่ ๗7.42 เครื่องตรวจจับความร้อน  | รูปที่ ๗7.43 เครื่องตรวจจับควัน  |
|     |   |
| รูปที่ ๗7.44 อุปกรณ์ส่งเสียงสัญญาณแจ้งเหตุอัคคีภัย                                   | รูปที่ ๗7.45 เครื่องสูบน้ำดับเพลิง   |
|     |   |
| รูปที่ ๗7.46 ตู้เก็บสายฉีดน้ำดับเพลิง  | รูปที่ ๗7.47 ถังดับเพลิง   |
|   |  |
| รูปที่ ๗7.48 ทางหนีไฟ  |  |
|  |  |
| รูปที่ ๗7.49 การฝึกซ้อมดับเพลิง และอพยพหนีไฟ   |  |

ภาพถ่ายผลการปฏิบัติตามมาตรการป้องกันและแก้ไขผลกระทบสิ่งแวดล้อม และมาตรการติดตามตรวจสอบคุณภาพสิ่งแวดล้อม  
โครงการ SALADAENG ONE (ระยะดำเนินการ)  
ประจำเดือนมกราคม - มิถุนายน 2567

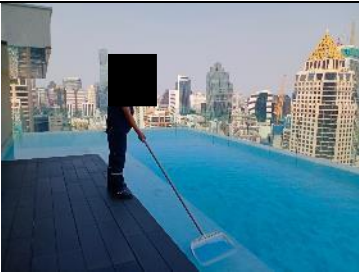



|   |   |  |
|---|---|--|
|    |    |  |
| รูปที่ ผ7.50 แผนผังอาคารแสดงตำแหน่งทางหนีไฟ   | รูปที่ ผ7.51 ป้ายเรืองแสงแสดงเส้นทางหนีไฟ   |  |
|    |      |   |
| รูปที่ ผ7.52 ป้ายสัญลักษณ์เตือนระวังอันตรายจากไฟฟ้า                                 |   |  |
|   |   |  |
| รูปที่ ผ7.53 หัวรับน้ำดับเพลิง  | รูปที่ ผ7.54 ป้ายชื่อสถานที่ติดต่อ และหมายเลขโทรศัพท์สำหรับติดต่อหน่วยงานฉุกเฉินต่างๆ |  |
|  |  |  |
| รูปที่ ผ7.55 หม้อแปลงไฟฟ้า  | รูปที่ ผ7.56 จุดรวมพลภายในโครงการ   |  |
|  |    |  |
| รูปที่ ผ7.57 กล้องวงจรปิด (CCTV)  |   |  |



ภาพถ่ายผลการปฏิบัติตามมาตรการป้องกันและแก้ไขผลกระทบสิ่งแวดล้อม และมาตรการติดตามตรวจสอบคุณภาพสิ่งแวดล้อม  
โครงการ SALADAENG ONE (ระยะดำเนินการ)  
ประจำเดือนมกราคม – มิถุนายน 2567

|   |  |  |
|---|--|--|
|   |  | รูปที่ ผ7.58 สระว่ายน้ำ                                    |
|   |  | รูปที่ ผ7.59 รวากันตกบริเวณระเบียงห้องพัก และริมชั้นดาดฟ้า |
|   |   | รูปที่ ผ7.60 รางระบายน้ำบริเวณสระว่ายน้ำ                   |
|  |  | รูปที่ ผ7.61 หลอดไฟ/แสงสว่างบริเวณสระว่ายน้ำ               |
|  |  | รูปที่ ผ7.62 ห้องน้ำ ห้องเปลี่ยนเสื้อผ้า                   |
|  |  | รูปที่ ผ7.63 ตู้เก็บสิ่งของ ที่วางหรือเก็บรองเท้า          |
|  |  | รูปที่ ผ7.64 ป้ายบอกความลึกของสระว่ายน้ำ                   |
|  |  | รูปที่ ผ7.65 อุปกรณ์ช่วยชีวิตประจำสระว่ายน้ำ               |

ภาพถ่ายผลการปฏิบัติตามมาตรการป้องกันและแก้ไขผลกระทบสิ่งแวดล้อม และมาตรการติดตามตรวจสอบคุณภาพสิ่งแวดล้อม  
โครงการ SALADAENG ONE (ระยะดำเนินการ)  
ประจำเดือนมกราคม – มิถุนายน 2567

|   |   |
|---|---|
|  |  |
| <p>รูปที่ ผ7.66 เจ้าหน้าที่ดูแลสระว่ายน้ำ</p>                                     | <p>รูปที่ ผ7.67 ป้ายข้อกำหนดข้อปฏิบัติการใช้สระว่ายน้ำ</p>                          |
|  |   |
| <p>รูปที่ ผ7.68 อุปกรณ์ เครื่องมือสำหรับใช้ทำความสะอาดสระว่ายน้ำ</p>              |   |